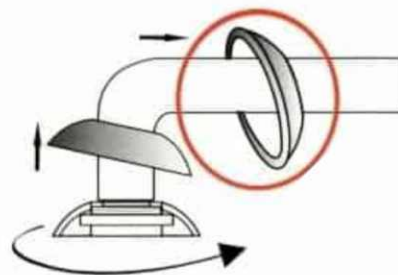
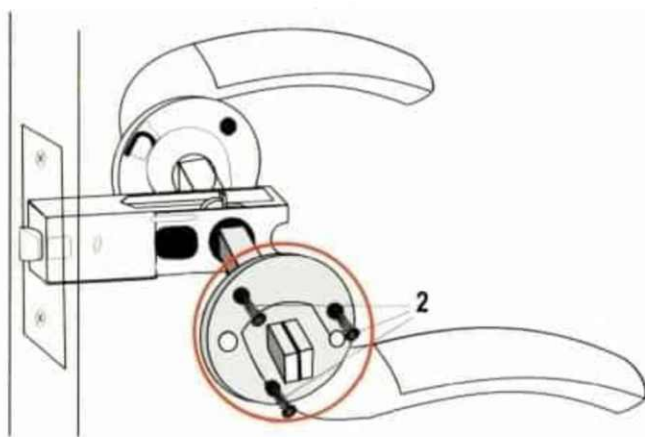
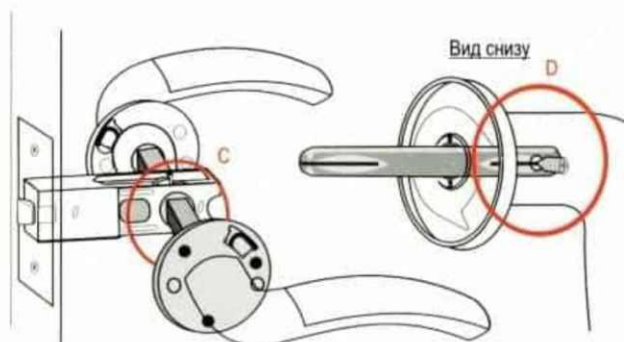


# ИНСТРУКЦИЯ ПО МОНТАЖУ ДВЕРНЫХ РУЧЕК ТМ VETTORE СЕРИИ R06 / R07

1. Открутите по резьбе декоративные накладки ручек.

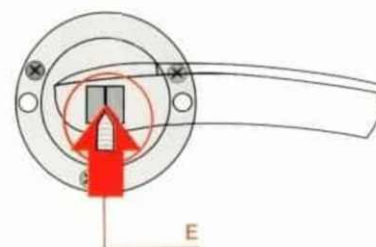


2. Установите дверные ручки таким образом, чтобы четырехгранный стержень прошел через отверстие в дверном механизме (С). Четырехгранный стержень должен быть установлен пазами вниз под крепежные винты в ручках (D).



3. Закрепите основания дверных ручек при помощи саморезов на дверном полотне.

4. Закрепите ручки на четырехгранном стержне таким образом, чтобы крепежные винты попали в пазы четырехгранного стержня (E).



5. Установите декоративные накладки.



**Подходит для установки на двери толщиной от 35мм - 55мм**