

ПОВОРОТНИК - ФИКСАТОР

ИНСТРУКЦИЯ ПО УСТАНОВКЕ

ИНСТРУКЦИИ ПО УСТАНОВКЕ

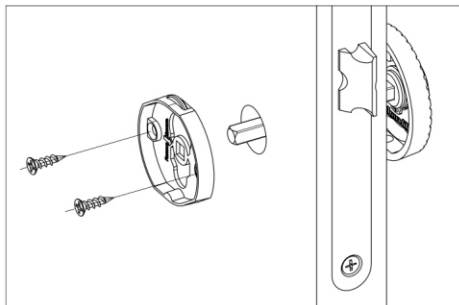


рис. 1

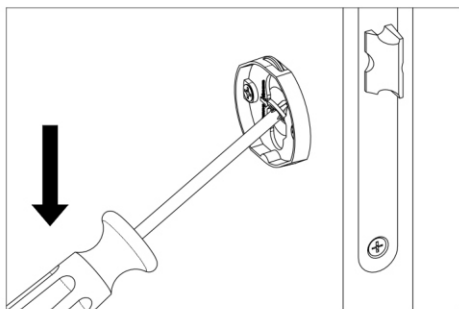


рис. 2

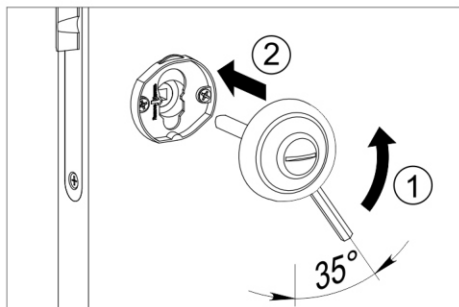


рис. 3

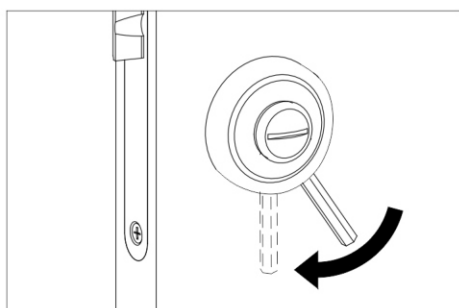


рис. 4

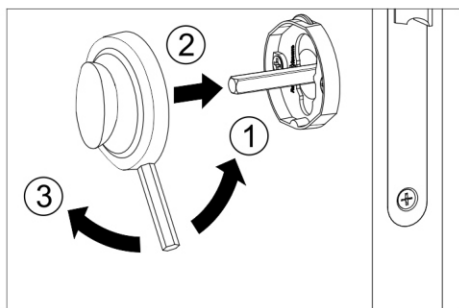


рис. 5

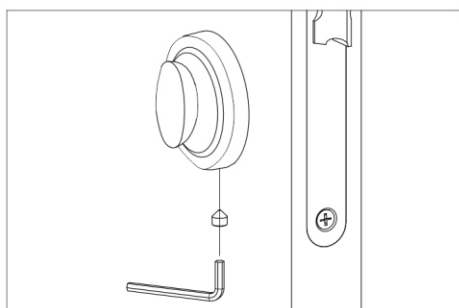


рис. 6

1. Вставьте ответную часть поворотной ручки с квадратом в соответствующее отверстие замка. С противоположной стороны дверного полотна наденьте на квадрат основание и закрепите его с помощью саморезов (рис. 1).

Извлеките ответную часть поворотной ручки из отверстия замка и вставьте её с другой стороны двери. Теперь с противоположной стороны наденьте на квадрат второе основание и закрепите его с помощью саморезов (рис. 1).

2. С помощью отвёртки или иного подходящего инструмента выломайте центрирующие элементы из обоих оснований (рис. 2).

3. Вкрутите в розетку ответной части поворотной ручки шестигранный рычажок, поверните розетку против часовой стрелки примерно на 35° (рис. 3, ①) и наденьте ответную часть на основание (рис. 3, ②).

4. Поверните розетку с помощью рычажка по часовой стрелке до упора. В результате рычажок должен быть ориентирован строго перпендикулярно полу (рис. 4). После этого выкрутите рычажок из розетки.

5. Повторите операции 3-4 для поворотной ручки (лицевой части) (рис. 5).

6. Зафиксируйте розетки на основаниях с помощью стопорных винтов и шестигранника (рис. 6).